



CAP SUR LA PRÉVENTION

LE LEADERSHIP DES DIRECTIONS D'ÉCOLE AU SERVICE
DE L'IMPLANTATION DE LA RÉPONSE À
L'INTERVENTION DANS LES ÉCOLES PRIMAIRES

Pourquoi la CSMB a adopté une approche comme CAP sur la prévention ?

Liens importants avec notre plan stratégique:

- Renforcer et reconnaître l'[effet enseignant](#)
- Accentuer l'accompagnement des élèves ayant des besoins spécifiques par le biais de la mobilisation de la communauté éducative autour d'actions concertées et en considérant l'[intervention précoce](#)

Liens avec les cadres pour l'organisation du travail des professionnels

- Lors des dernières années, la CSMB a développé des cadres pour baliser le travail de nos professionnels. Le modèle de réponse à l'intervention est à la base de ces travaux ([RÀI](#)).

Liens avec notre démarche sur les écoles efficaces

- Permet de mettre en application plusieurs facteurs en lien avec les écoles efficaces : gestion axée sur les résultats ([GAR](#)), réponse à l'intervention ([RÀI](#)), les communautés d'apprentissage professionnelles ([CAP](#)), les pratiques probantes de la recherche

Pourquoi prévenir les difficultés en lecture et en écriture ?

- Des études montrent qu'il est plus facile de prévenir les difficultés en lecture que d'y remédier plus tard. (Dion et autre, 2010)
- La probabilité qu'un jeune éprouvant des difficultés en lecture en 1^{ère} année soit encore en échec en 4^e année est de 88%. (Juel, 1988)
- Les résultats en lecture des jeunes de première année sont prédictifs de ceux de la fin du secondaire. (Cunningham et Stanovitch, 1997)
- Au Canada, 30% des élèves de 3^e année et de 6^e année ne possèdent pas les aptitudes en littératie attendues à leur niveau scolaire. (Office de la qualité et de la responsabilité en éducation, 2008)

On peut donc penser qu'un enfant sur trois éprouvera des difficultés en lecture au cours de son parcours scolaire.

Cap sur la prévention

Cap sur la prévention c'est...

- une démarche structurante qui vise l'implantation de pratiques exemplaires en matière de prévention des difficultés de lecture et en écriture;
- une façon d'implanter le modèle de RÀI;
- une démarche qui respecte les principes du transfert des connaissances;
- un rehaussement des pratiques existantes, et ce, pour tous les élèves;
- un moyen de développer collectivement l'esprit critique;
- un fonctionnement en interdisciplinarité pour créer une expertise collective.

Cap sur la prévention, ce n'est pas...

- un programme de prévention;
- du matériel d'intervention;
- des outils de dépistage;
- une démarche pour les élèves dyslexiques;
- un clé en main...

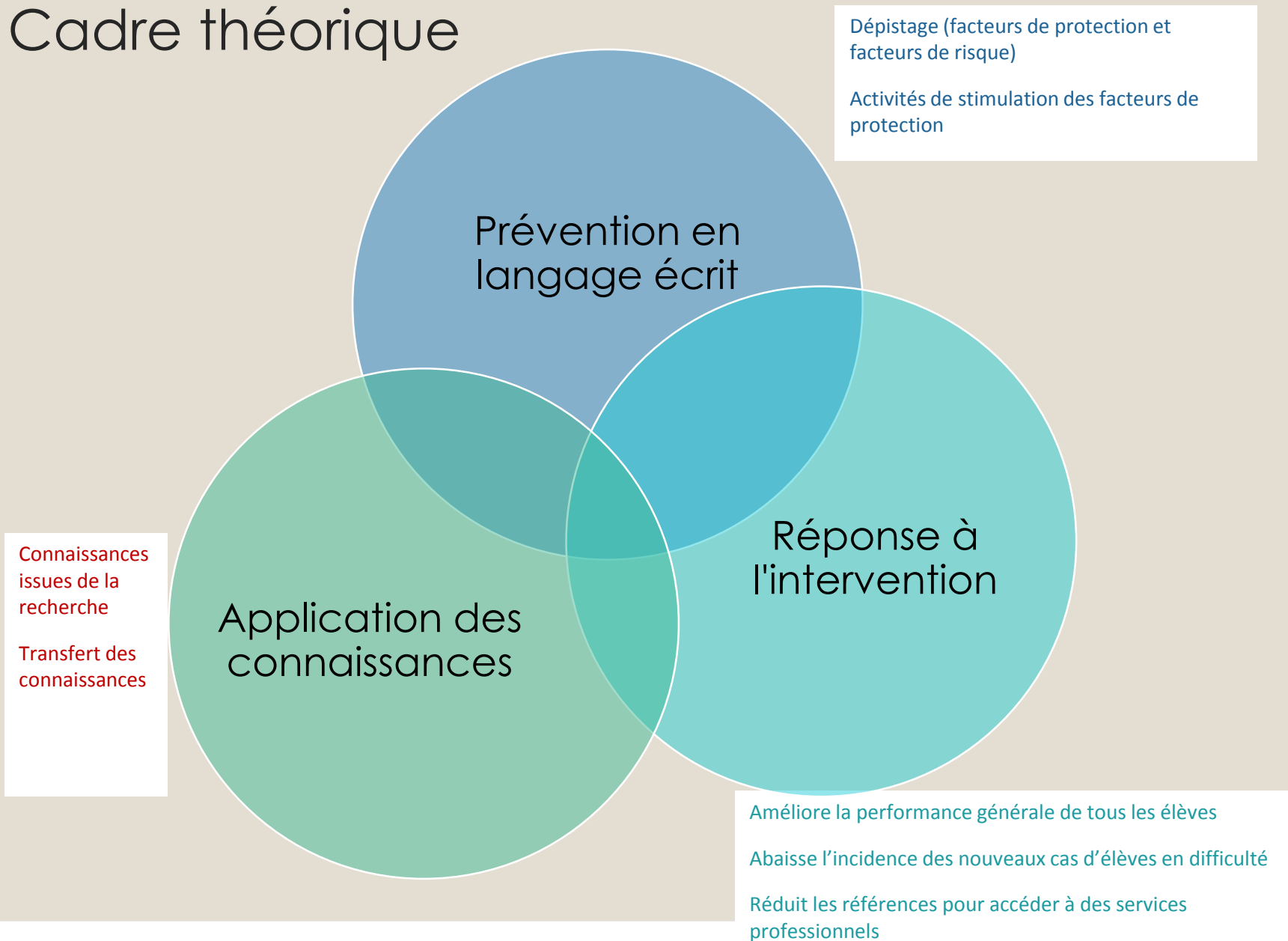
Principes directeurs de CAP sur la prévention

Finalité :

Intervenir pour prévenir les difficultés en  **les facteurs de protection et**
en  **les facteurs de risque.**

- Fournir un enseignement efficace à tous les élèves
- Offrir un programme d'instruction publique véritablement inclusif, centré sur la réussite de tous les élèves, particulièrement ceux qui éprouvent des difficultés en lecture-écriture
- Intervenir avant que les élèves se trouvent en état d'échec scolaire
- Recourir à des programmes d'intervention ou à des interventions reconnues efficaces par la littérature scientifique (incluant la notion de développement professionnel continu)

Cadre théorique



Cap sur la prévention

Les trois outils principaux qui sont exploités dans cette démarche:

1. Les **formations** qui permettent l'appropriation d'une base de connaissances commune.
2. Le fonctionnement en **communauté d'apprentissage professionnelle** qui permet le développement professionnel.
3. L'organisation des services et des interventions d'une école selon un **modèle de réponse à l'intervention**.

Cap sur la prévention

Formation et implantation: plan de formation

Titre	Objectif
Ce que la recherche dit	Fournir les connaissances de base sur le dépistage des élèves à risque et la prévention des difficultés de lecture et d'écriture.
Mieux comprendre pour mieux prévenir	Fournir les connaissances de base sur le développement et le fonctionnement de la lecture et de l'écriture.
La lecture partagée enrichie	Perfectionner les compétences à développer les habiletés d'éveil à l'écrit et langagières des élèves du préscolaire qui prédisent la réussite en français.
Les 2 ^e et 3 ^e paliers de la RAI au préscolaire	Fournir les connaissances de base pour mettre sur pied les paliers supérieurs de la RAI au préscolaire.
L'enseignement de l'identification de mots et de l'orthographe au 1 ^{er} cycle du primaire	Perfectionner les compétences à enseigner l'identification de mots et l'orthographe selon les pratiques exemplaires.
Prévenir les difficultés de compréhension et de production de textes au 1 ^{er} cycle	Perfectionner les compétences à développer les habiletés langagières qui prédisent la réussite en français au 2 ^e et 3 ^e cycles.
Les 2 ^e et 3 ^e paliers de la RAI au 1 ^{er} cycle	Fournir les connaissances de base pour mettre sur pied les paliers supérieurs de la RAI au 1 ^{er} cycle du primaire.

Cap sur la prévention

Formation et implantation: calendrier d'implantation

Année	Réalisation
An 1	Implantation au préscolaire
An 2	Cohorte 1 au préscolaire + Implantation au 1 ^{er} cycle
An 3	Cohorte 2 au préscolaire + Cohorte 1 au 1 ^{er} cycle
An 4	Cohorte 3 au préscolaire + Cohortes 1 et 2 au 1 ^{er} cycle

Cap sur la prévention

Communauté d'apprentissage professionnelle

Communauté d'apprentissage professionnelle (CAP)

- Réfère à un mode de **fonctionnement de l'école** qui vise le développement des compétences individuelles et collectives.
- Est constituée d'**équipes collaboratives** qui travaillent de façon réflexive sur un sujet commun dans l'optique de la **réussite des élèves**.
- Mise sur la documentation et **l'analyse de la progression des élèves** par des données fines.
- A pour but la **réussite des élèves**

Le fonctionnement en CAP dans les écoles facilite l'implantation proposée par Cap sur la prévention.

- Cap sur la prévention vient donner une orientation aux écoles qui fonctionnent déjà en CAP.
- Cap sur la prévention peut aussi être le prétexte pour amorcer un fonctionnement en CAP dans une école.

Cap sur la prévention

Communauté d'apprentissage professionnelle

Le travail des équipes collaboratives en CAP permet:

- l'appropriation des connaissances enseignées lors des formations;
- l'accompagnement nécessaire aux changements de pratique;
- la fidélité de l'implantation;
- l'uniformisation des pratiques.

CAP sur la prévention

Communauté d'apprentissage professionnelle

Les équipes de leadership

Commission Scolaire

- Planifier l'implantation de CAP avec le chercheur associé.
- Être cohérent avec les priorités de la CS.
- Évaluer les besoins des équipes leadership des écoles.
- Attribuer les ressources et permettre le développement professionnel.
- Identifier les obstacles qui pourraient subvenir lors de l'implantation de CAP au niveau institutionnel.
- Utiliser les données pour évaluer l'efficacité de CAP au niveau des écoles afin d'identifier et de soutenir les écoles qui sont en difficulté.

École

- Arrimer la vision de la CS avec celle de l'école.
- Rallier ses troupes et soutenir le leadership à chacun des niveaux (préscolaire, 1^{re} et 2^e).
- Évaluer les besoins des intervenants de l'école, attribution des ressources incluant le développement professionnel.
- Développer des procédures pour appuyer la mise en place des CAP à chacun des niveaux.
- Identifier les obstacles qui pourraient subvenir lors de l'implantation de CAP au niveau de l'école.
- Utiliser les données pour évaluer l'efficacité de CAP pour chacun des niveaux afin d'identifier et de soutenir les intervenants qui sont en difficulté.

CAP sur la prévention

Communauté d'apprentissage professionnelle

Les équipes collaboratives

- Préciser les objectifs en lien avec l'implantation de CAP.
- Implanter les pratiques établies par l'équipe collaborative en lien avec les dépistage, les mesures de progression et le premier palier de la RÀI.
- Se réunir régulièrement pour collaborer et se supporter dans l'implantation de CAP.
- Identifier et s'attaquer aux obstacles d'implantation de CAP.
- Utiliser des données pour évaluer l'efficacité des pratiques en lien avec la RÀI pour les différents niveaux et classes pour soutenir la différenciation pédagogique.
- Utiliser les données des dépistages et de progression pour identifier les élèves à risque.
- Utiliser les données de progression pour déterminer les modalités d'intervention des élèves à risque au 2^e et 3^e paliers.

Les équipes de soutien

- Aider les enseignantes avec les élèves qui ne répondent pas bien aux interventions des 1^{er} et 2^e paliers lorsque davantage de temps individuel ou d'expertise est nécessaire.
- Utiliser un modèle de résolution de problème pour évaluer et préciser les besoins des élèves, planifier et supporter l'implantation des interventions et évaluer le progrès.
- Travailler en collaboration avec les équipes collaboratives pour déterminer les adaptations ou modifications nécessaires pour les élèves en difficultés (plan d'intervention).

CAP sur la prévention

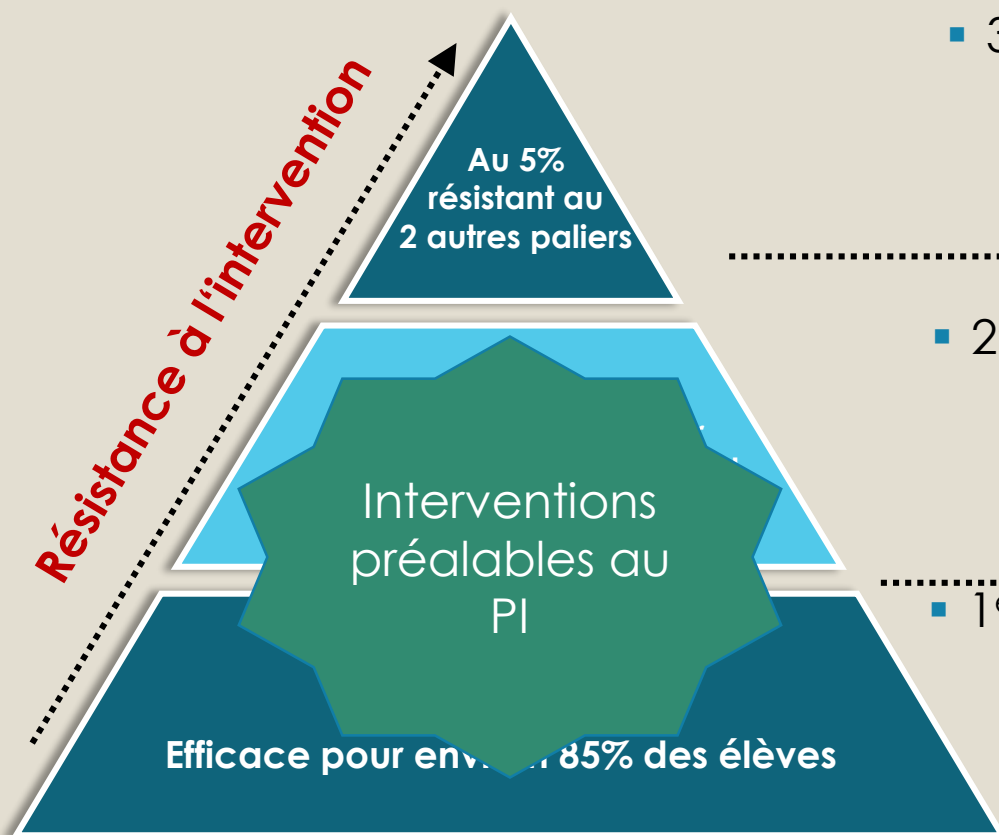
Communauté d'apprentissage professionnelle

Les rencontres des équipes collaboratives

Actions	Août	Sept	Oct Nov	Déc	Jan Fév	Mars Avril	Mai Juin
Planification annuelle	X						
Dépistage		X		X		X	
1 ^{er} palier + mesures de progression		X	X	X	X	X	X
Identifier les élèves à risque		X		X		X	
Évaluer l'enseignement + planifier le 2 ^e palier				X			
2 ^e palier + mesures de progression					X		
Évaluer l'enseignement + planifier le 3 ^e palier						X	
3 ^e palier + mesures de progression							X
Bilan annuel							X

CAP sur la prévention

La réponse à l'intervention



3^e palier:

- Pratiques factuelles
- Plus intensif et plus individualisé
- Spécialistes

2^e palier:

- Pratiques factuelles
- Instruction stratégique plus ciblée
- Enseignant et orthopédagogue

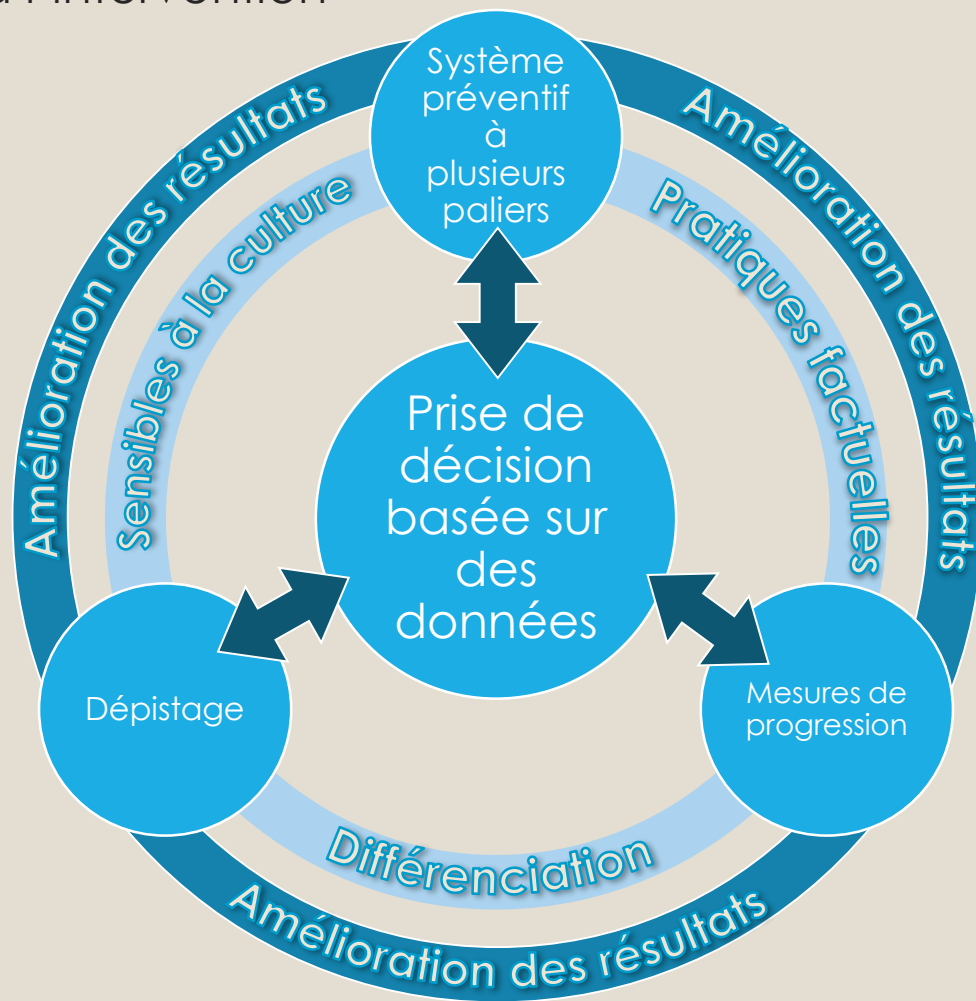
1^{er} palier:

- Pratiques factuelles
- Différenciation pédagogique
- Enseignant en classe

Dépistages et mesure systématique des progrès: Prise de décision informée par les données

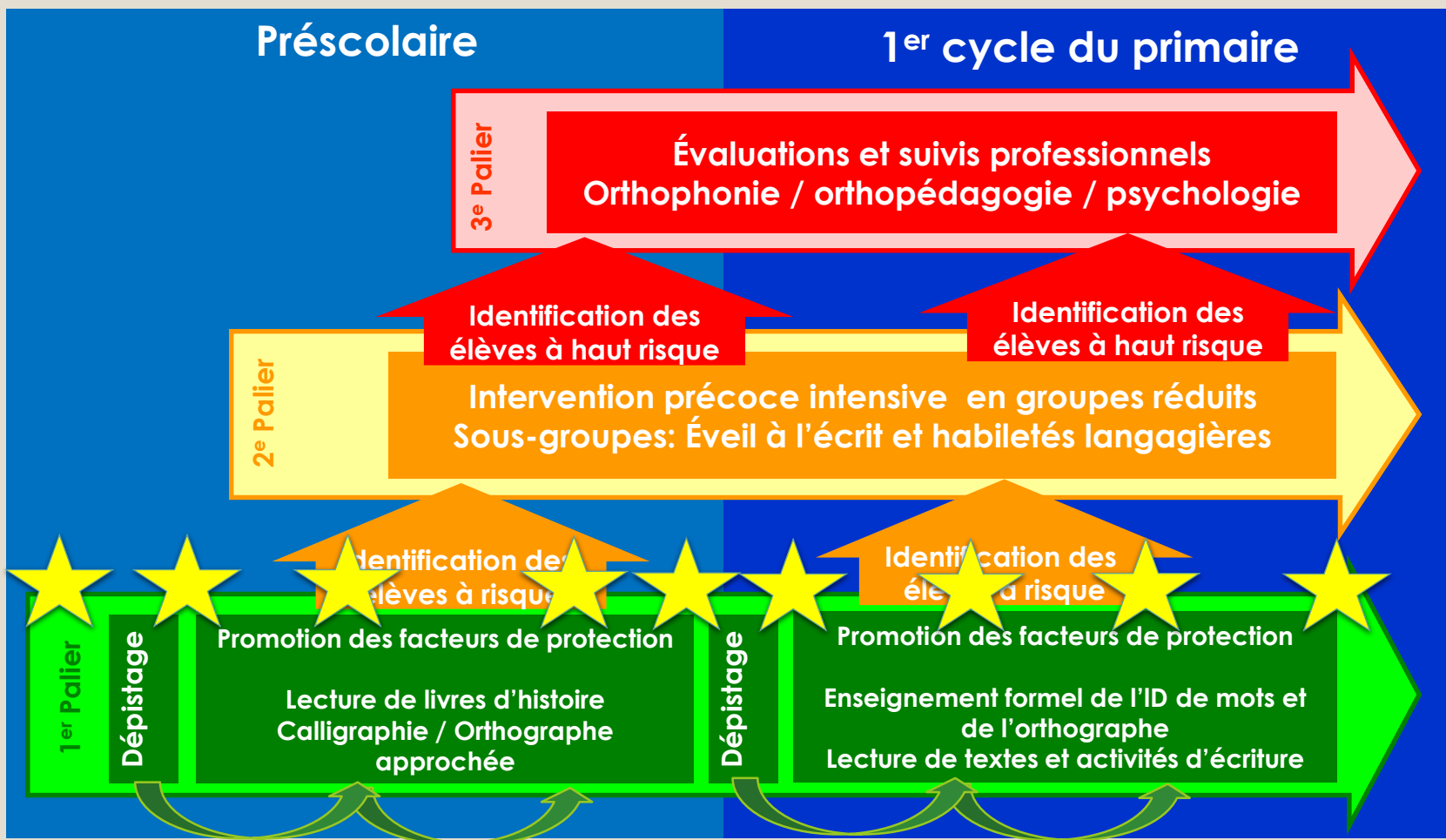
CAP sur la prévention

La réponse à l'intervention



CAP sur la prévention

La réponse à l'intervention



Cap sur la prévention

Ressources requises

- Temps
 - 3 à 5 années chaque école
- Argent
 - Libération du personnel pour les formations et le fonctionnement en CAP
 - Budget de formation
 - Investissement de départ pour l'émergence des services d'aide du 2e palier dès le préscolaire
 - Littérature jeunesse
- Personnel
 - Engagement de la direction et des services éducatifs
 - Des équipes de leadership au niveau de l'école et de la commission scolaire dédiées à l'implantation

État de la situation

Pour les écoles qui en sont à la deuxième année d'implantation, les directions notent un énorme changement à plusieurs niveaux :

- Mobilisation de l'équipe-école autour d'une vision commune;
- Meilleur partage des responsabilités au niveau du cycle;
- Meilleure utilisation des ressources professionnelles;
- Utilisation de données au niveau de la progression des élèves pour mettre en place des interventions adaptées;
- Changements de pratiques;
- Interventions intensives en groupes réduits pour les élèves à risque;
- Pratiques collaboratives;
- Moins d'élèves en difficulté au début de l'année scolaire;
- Rôle de la direction.

Rôle des ressources éducatives

Vision-Cohérence-Déploiement-Ressources

Vision

- Assurer une cohérence et faire tous les liens nécessaires.

Déploiement

- Coordonner la démarche (planification à court et long termes)
- Offrir les **formations** aux équipes-écoles
- Offrir de l'**accompagnement** aux équipes-écoles
- Offrir de l'**accompagnement** et du **soutien** aux directions

Ressources

- Conseillers pédagogiques et les orthophonistes

Mise en situation

- On ne peut pas imposer ce changement là aux profs!
- L'orthopédagogue de mon école va s'assurer de l'accompagnement. Si jamais ça va mal, je m'impliquerai...
- On n'a pas de budget pour les libérations et pour permettre aux gens de se rencontrer.
- On va attendre pour implanter les pratiques, les profs ne se sentent pas prêts.
- Les orthopédagogues veulent le faire, pourquoi forcer les profs?
- On commence à être tanné que tous nos services soient au préscolaire et au premier cycle!
- Suis-je obligé d'être aux formations?
- On ne va pas demander à nos spécialistes d'être présents, ils sont juste au 3^e palier...

Pratiques gagnantes

- **Prévoir du temps** pour son orthopédagogue-école afin qu'elle soutienne les enseignants.
- **Planifier un calendrier** de rencontres avec les équipes-collaboratives incluant l'orthopédagogue afin de permettre le travail en collaboration.
- **Former une alliance** en établissant une bonne communication avec les membres de l'équipe leadership Commission scolaire.
- **Participer** aux rencontres des équipes-collaboratives.
- **Assister aux formations** avec les membres de son équipe-école.
- S'assurer que les ressources matérielles (p.ex.: livres d'histoire) soient suffisantes pour tous les intervenants.
- Assister parfois aux activités implantées en classe.
- **Questionner les enseignants** par rapport aux données de progression consignées avant de répondre à une référence en lecture et écriture.
- S'assurer que tous les enseignants sont en implantation.
- Être à l'écoute de son personnel, tout en maintenant le cap sur l'implantation de la RAI.